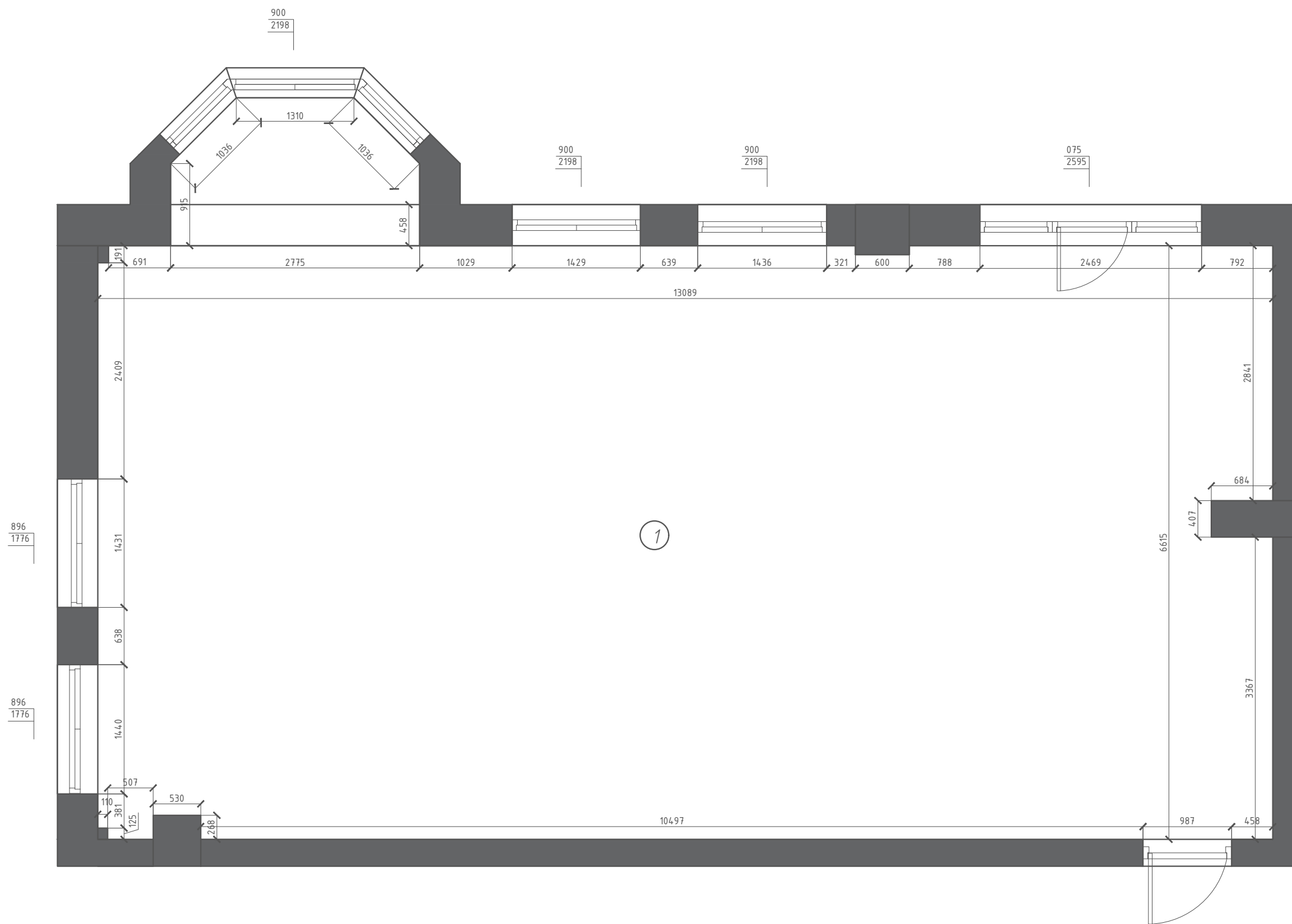


Обмерный план



Условные обозначения

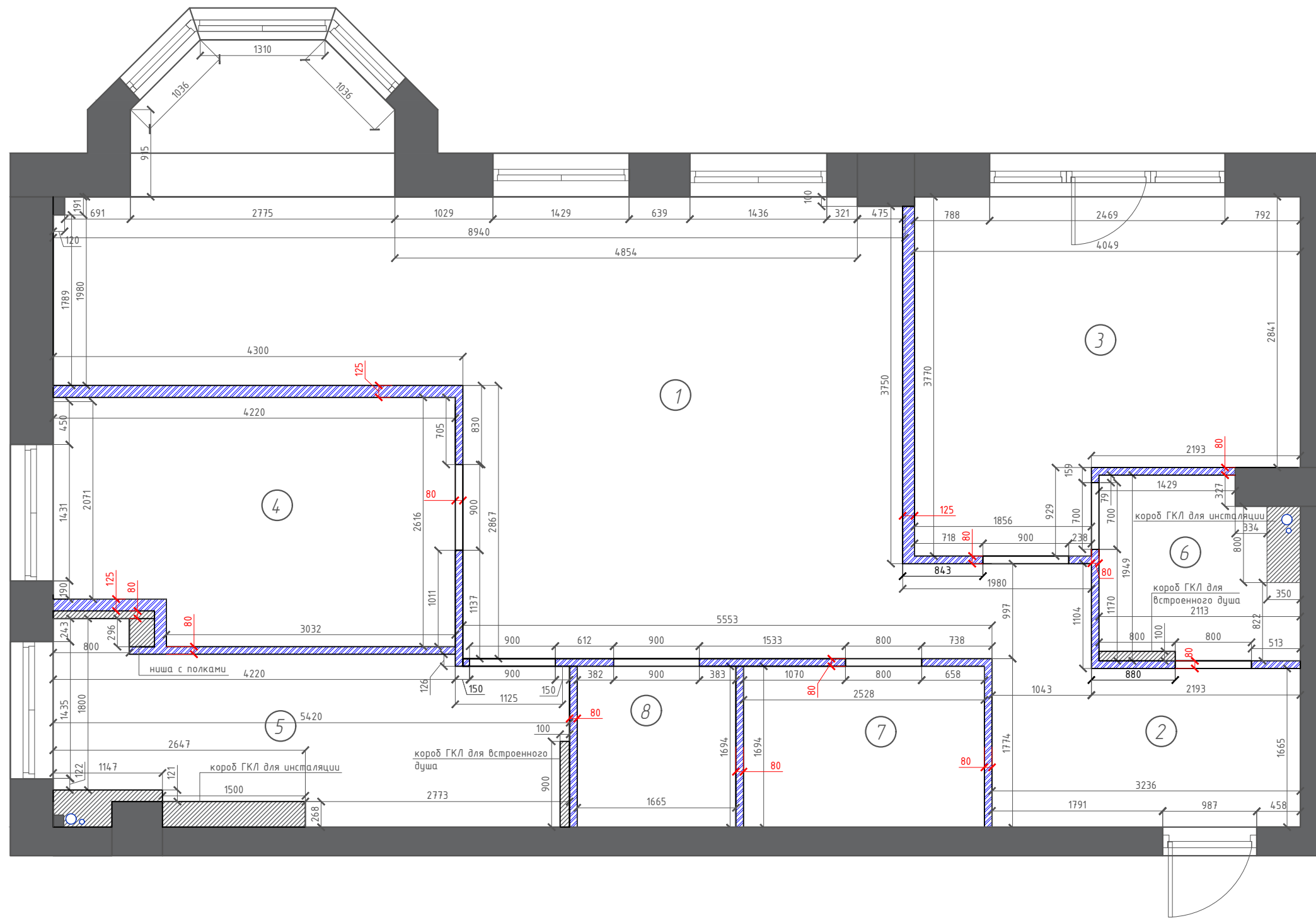
Обозначение	Материал
	Существующие стены

Экспликация помещений

№	Название помещения	Площадь
1	Общая площадь	90,1
	Высота потолка:	3,08 м

	Дизайнер		Обмерный план	Стадия	Лист	Масштаб
	Заказчик			ЭП	1	1:50

План возведения перегородок



Экспликация помещений

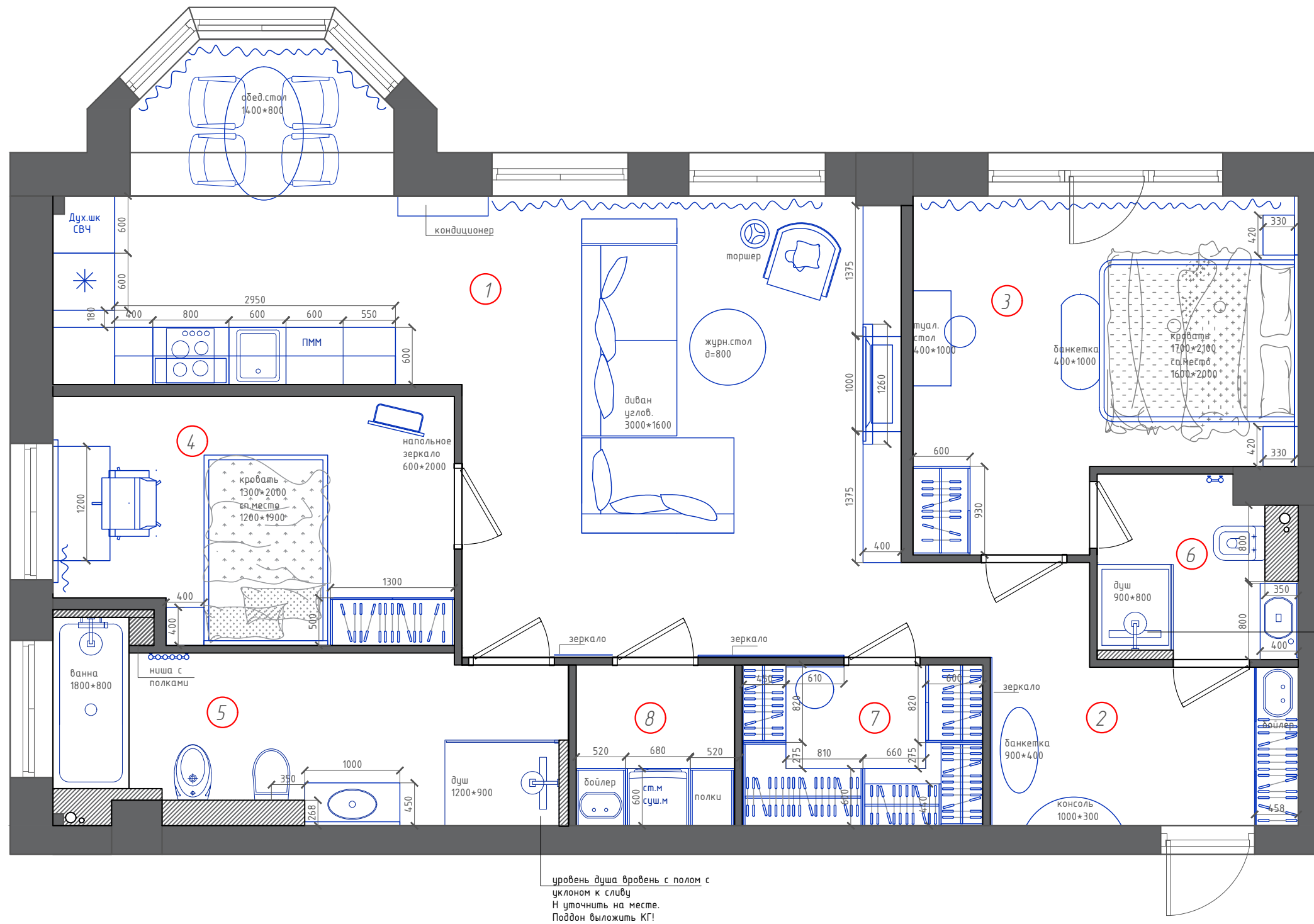
№	Название помещения	Площадь
1	Кухня-гостиная	31,81
2	Прихожая	5,52
3	Спальня	30,30
4	Детская	10,71
5	Ванна	9,8
6	Душевая при спальне	3,85
7	Гардероб	4,3
8	Хоз.комната	2,95
ИТОГО:		87,28 м.кв
Высота потолка:		3,08 м

Условные обозначения

Обозначение	Материал
	Существующие стены
	Возводимые перегородки
	Возводимые конструкции ГКЛ по металлокаркасу
	Шумоизоляция стен

Дизайнер		План возведения перегородок	Стадия	Лист	Масштаб
Заказчик			ЭП	2	1:50

План расстановки мебели



Экспликация помещений

№	Название помещения	Площадь
1	Кухня-гостиная	31,81
2	Прихожая	5,52
3	Спальня	30,30
4	Детская	10,71
5	Ванна	9,8
6	Душевая при спальне	3,85
7	Гардероб	4,3
8	Хоз.комната	2,95
	ИТОГО:	87,28 м.кв
	Высота потолка:	3,08 м

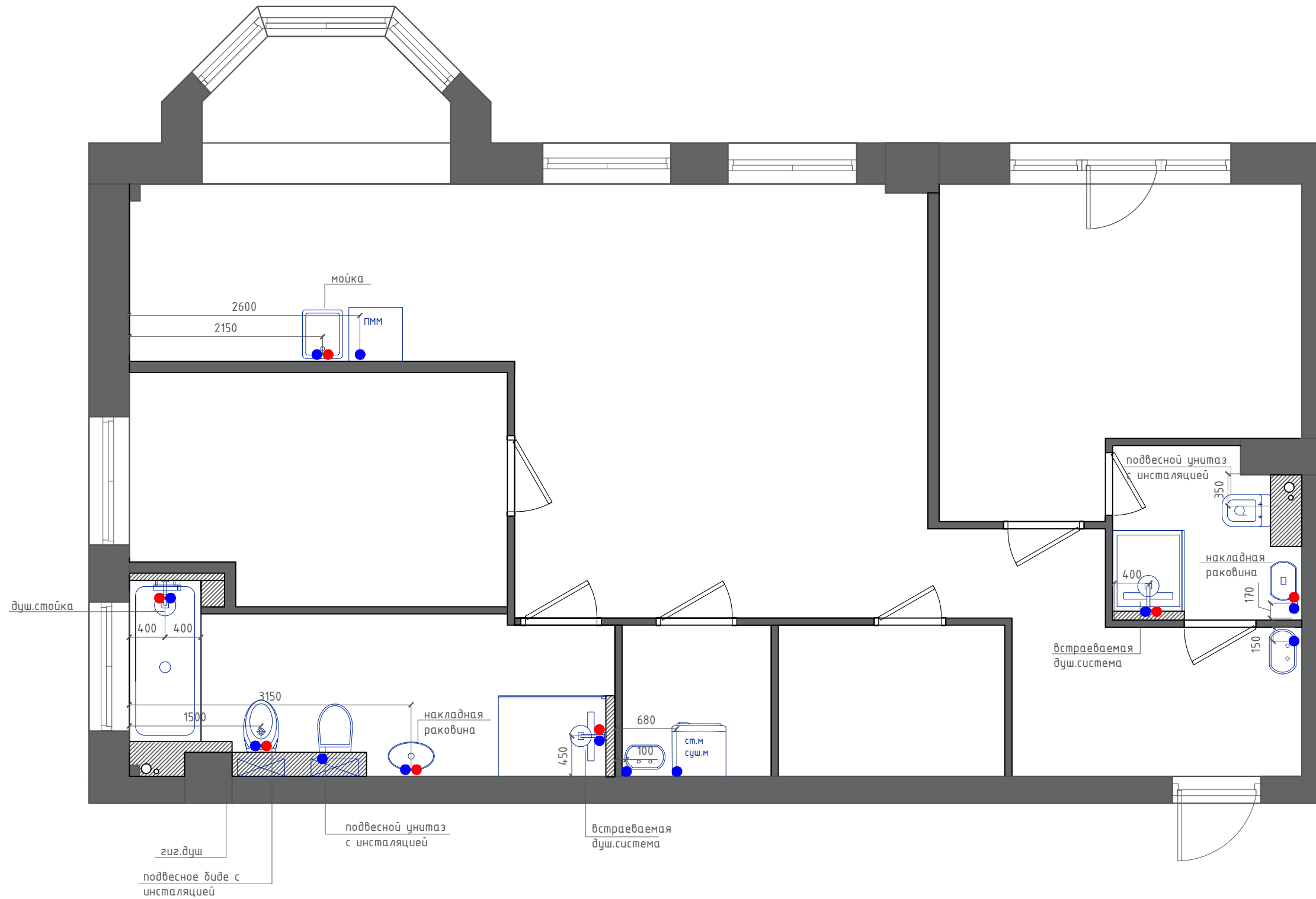
уровень душа вровень с полом с уклоном к сливу
Н уточнить на месте.
Поддон выложить КГ!

уровень душа вровень с полом с уклоном к сливу
Н уточнить на месте.
Поддон выложить КГ!

Дизайнер		План расстановки мебели	Стадия	Лист	Масштаб
Заказчик			ЭП	3	1:50

Усл. обозначение	Материал
●	Вывод холодной воды
●	Вывод горячей воды

План привязки сантехники

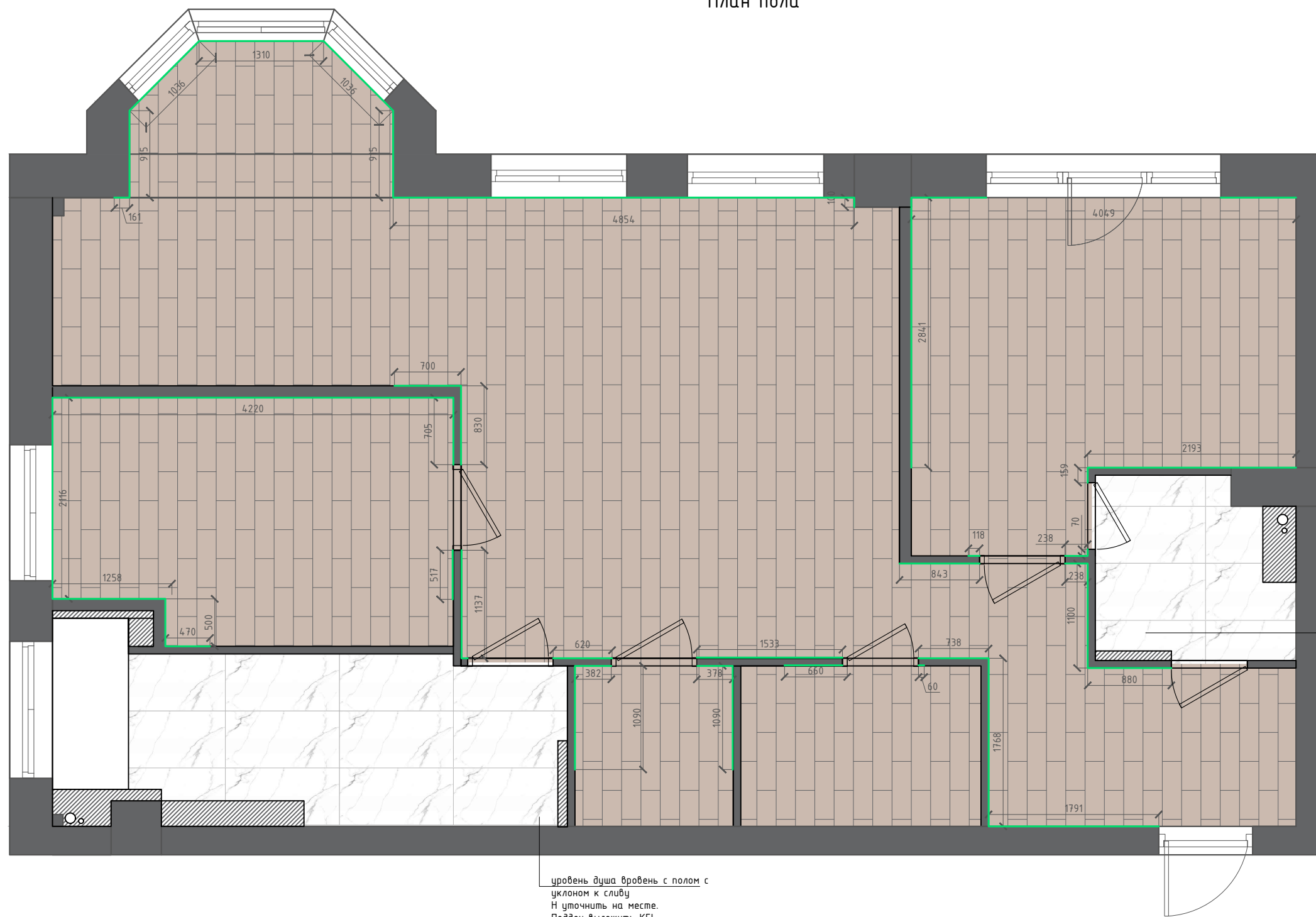


Примечание:

- 1) Привязку труб для подключения сантехники уточнять по разметкам и ТЗ на сантехнику.
- 2) Смотреть совместно с развертками

Дизайнер		План привязки сантехники	Стадия	Лист	Масштаб
Заказчик			ЭП	4	1:50

План пола



уровень душа вровень с полом с уклоном к сливу
И уточнить на месте.
Поддон выложить КГ!

— плинтус МДФ в шпоне - 49 м.п

Условные обозначения

№	Усл.обозначение	Наименование	Площадь, м.кв
1		ПВХ плитка Дуб осенний коричневый	77,7
2		Керамогранит Neodom Matt Mckinley Satin (60x120)см	17,28



Плинтус МДФ



уровень душа вровень с полом с уклоном к сливу
И уточнить на месте.
Поддон выложить КГ!



Примечание:

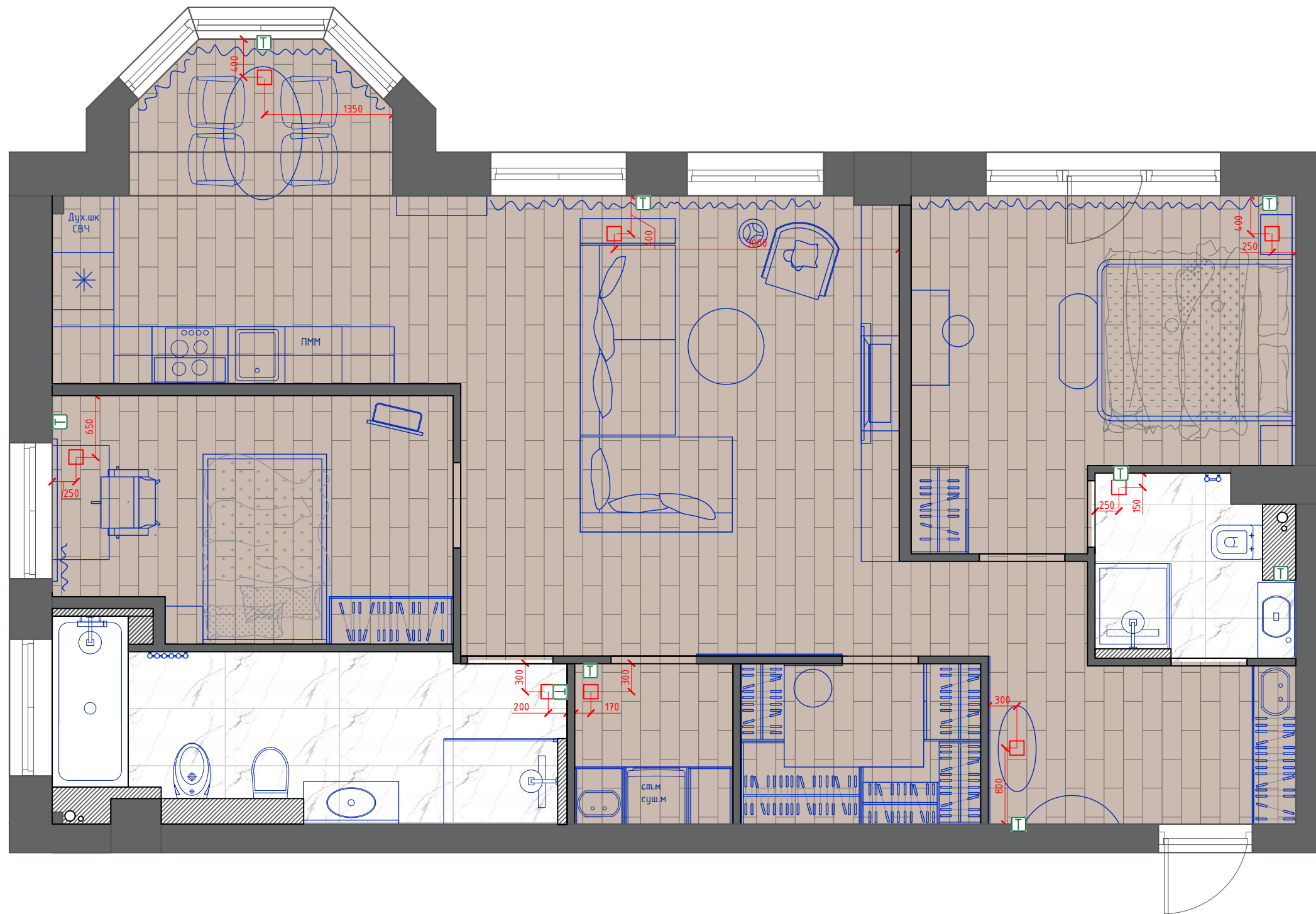
- 1) Площади покрытий даны без запаса
- 2) Необходимо выровнять уровни за счет подложки или стяжки, т.к. напольные покрытия разной толщины
- 3) При необходимости в с/у добавить слой гидроизоляции
- 4) Высоту стяжки пола уточнить по месту

Дизайнер		План пола	Стадия	Лист	Масштаб
Заказчик			ЭП	5	1:50

Расположение ревизионных коробок теплого пола



Условные обозначения

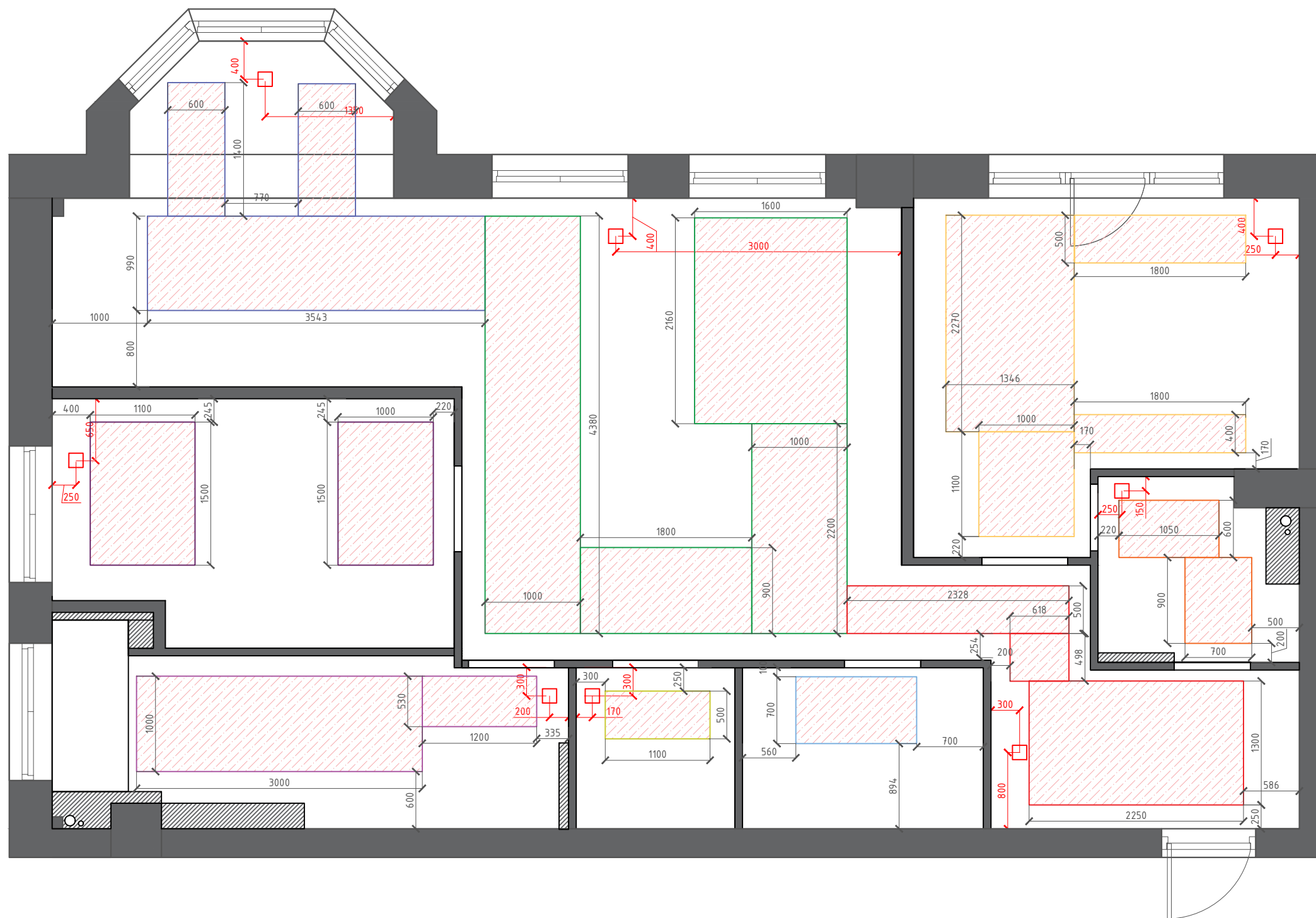
1		Терморегулятор	7 шт
2		Ревизионная коробка	7 шт



	Дизайнер		Расположение ревизионных коробок теплого пола	Стадия	Лист	Масштаб
	Заказчик			ЭП	6	1:50

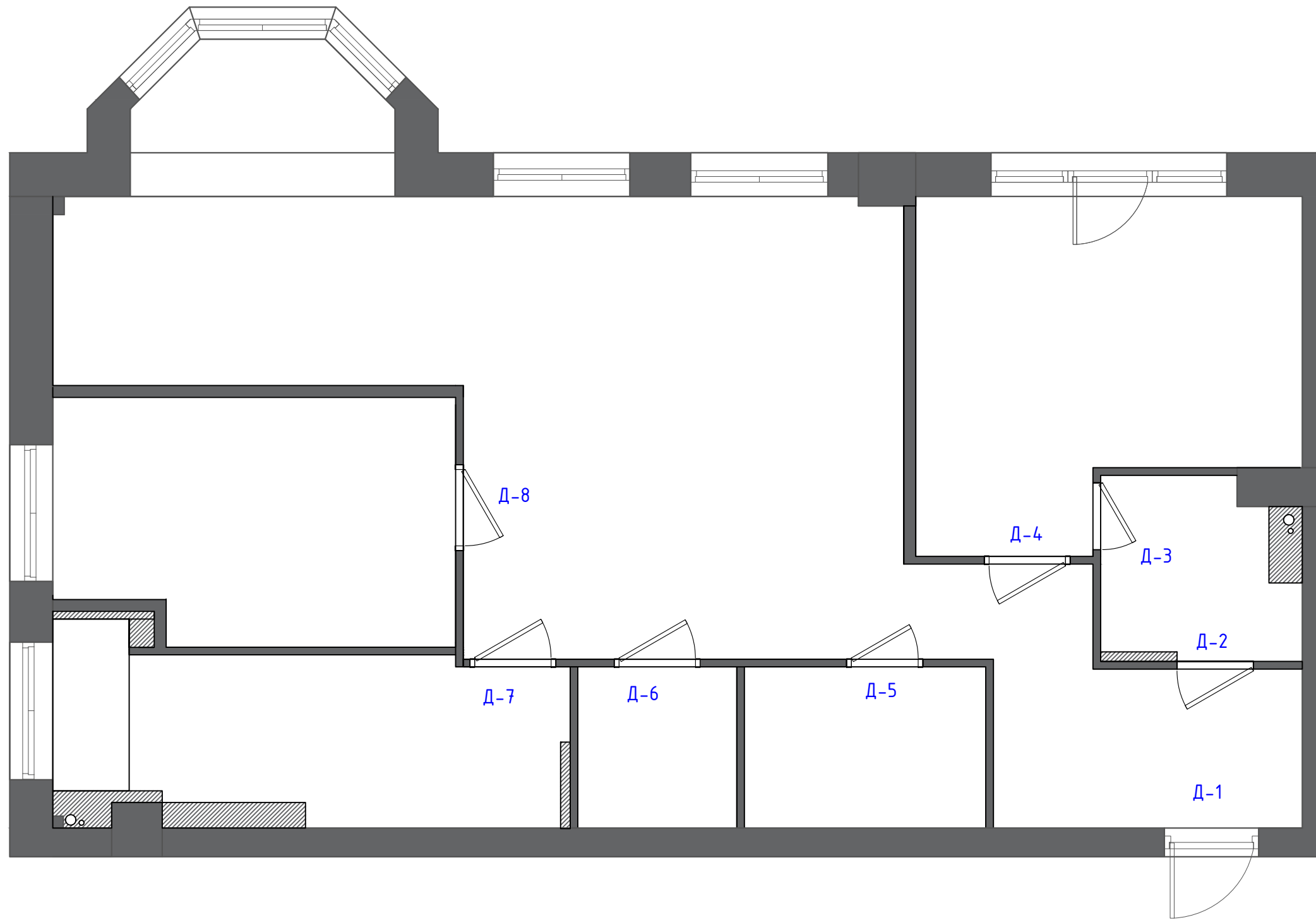
Условные обозначения

1		Теплый пол
2		Ревизионная коробка



	Дизайнер		Расположение теплого пола	Стадия	Лист	Масштаб
	Заказчик			ЭП	7	1:50

План дверей и проемов



№	Размер дверного проема	Размер дверного полотна	Количество
Д-1 (входная)	987*2100	890*2000	1
Д-2 скрытый короб (прямое открывание)	810*2670*110	800*2600	1
Д-3 скрытый короб (прямое открывание)	710*2670*110	600*2600	1
Д-4 (обратное открывание)	900*2660	800*2600	1
Д-5 (прямое открывание)	800*2660	800*2600	1
Д-6 (прямое открывание)	900*2660	800*2600	1
Д-7 (прямое открывание)	900*2660	800*2600	1
Д-8 (прямое открывание)	900*2660	800*2600	1

Дверь:

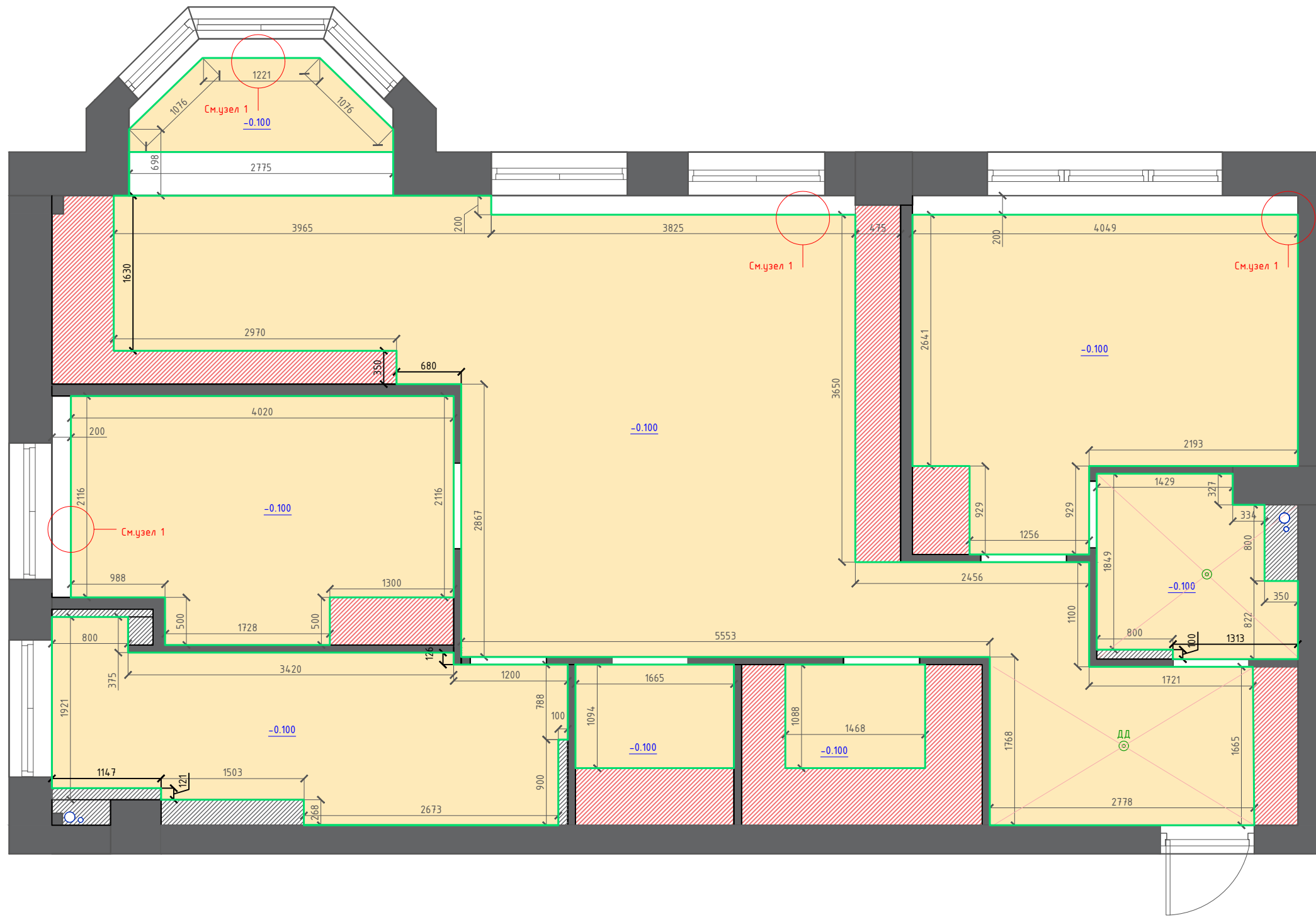


Примечание:

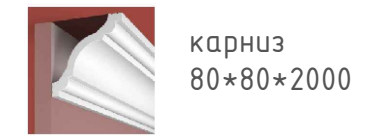
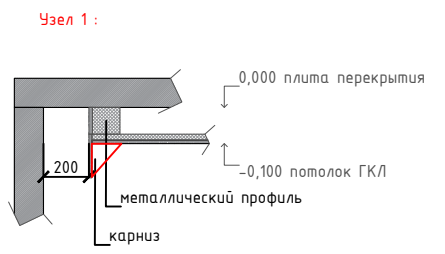
- 1) Необходимые размеры проемов уточнить по ТЗ дверей у производителей
- 2) Перед покупкой и установкой дверей вызвать замерщика, чтобы убедиться, что проемы для установки дверей выполнены правильно
- 3) Замеры и монтаж раздвижной перегородки производить согласно рекомендациям от производителя и в соответствии всем их требованиям.
- 4) Смотреть совместно с развертками и монтажным планом
- 5) Размеры дверных проемов зависят от выбранной модели и поставщика, при замене двери размер проема может измениться
- 6) При заказе дверей, обязательно сделать замеры

Дизайнер		План дверей и проемов	Стадия	Лист	Масштаб
Заказчик			ЭП	8	1:50

План потолка



Условные обозначения	
	Потолок ГКЛ
	Короб ГКЛ для крепления карниза

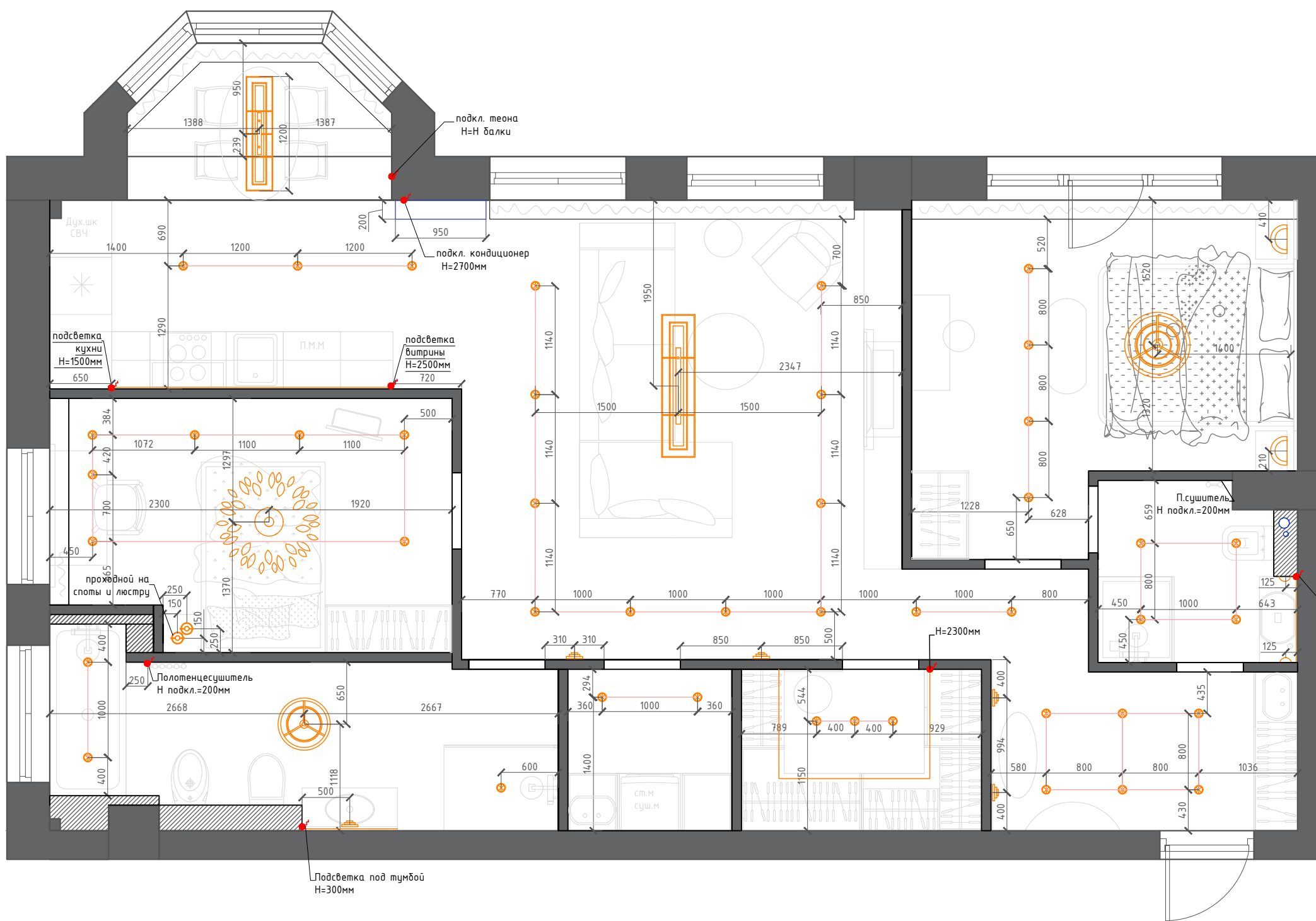


Примечание:

- 1) Монтаж потолков осуществлять при наличии техзаданий на все светильники
- 2) Высоту потолков уточнить после монтажа приточной вентиляции
- 3) Смотреть совместно с развертками
- 4) Высоту потолка проверить по месту, отметка может измениться в зависимости от конструкции существующего потолка и пола
- 4) При необходимости предусмотреть закладные в потолке для встроенной мебели.

	Дизайнер		План потолка	Стадия	Лист	Масштаб
	Заказчик			ЭП	9	1:50

План расположения осветительных приборов



Условные обозначения

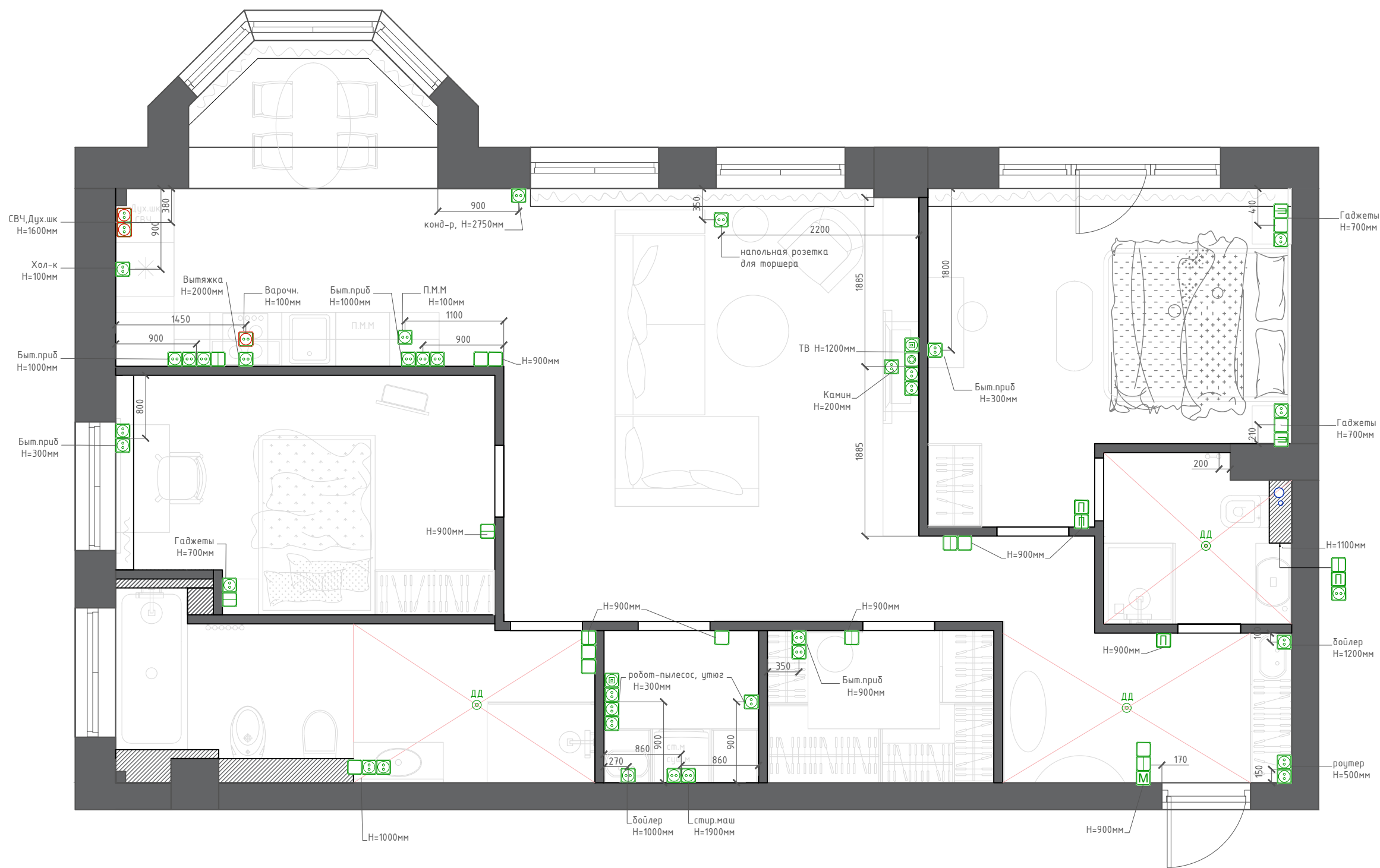
№	Усл.обозначение	Наименование	Шт	Помещ ение
1		Накладной спот. Тип 1	44	все помещения
2		Подвес. Тип 1	2	детская
3		Бра. Тип 1	5	прихожая, гостиная, ванна
4		Бра. Тип 2	2	спальня
5		Бра. Тип 3	2	ванна
6		Люстра. Тип 1	1	детская
7		Люстра. Тип 2	1	ванна
8		Люстра. Тип 3	1	спальня
9		Люстра. Тип 4,5 (1500, 1200мм)	2	гостиная, столовая

Примечание:

- 1) Место подключения светильника к электровыводу уточнять по тех. заданию на светильники;
- 2) Привязки даны по центру светильников.
- 4) Смотреть совместно с развертками и планом потолка
- 5) Предусмотреть закладные для светильников при необходимости

Дизайнер	План расположения осветительных приборов	Стадия	Лист	Масштаб
Заказчик		ЭП	10	1:50

План расположения розеток и выключателей



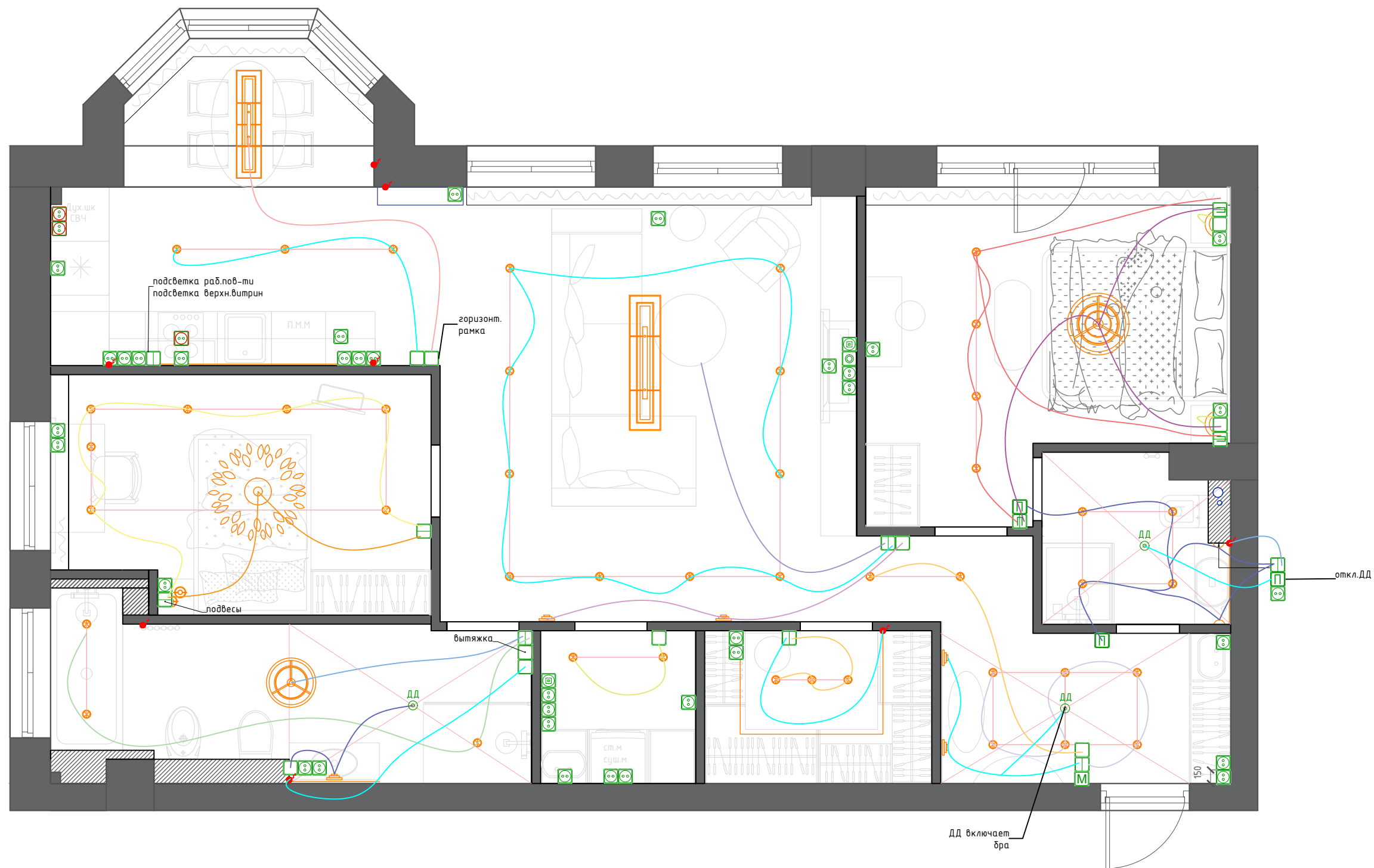
Условные обозначения		
1		Розетка 220V
2		Силовая розетка
3		Розетка Internet
4		Розетка TV
5		Выключатель одноклавишный
6		Выключатель двухклавишный
7		Терморегулятор
8		Выключатель всего света
9		Проходной выключатель
10		Электро вывод кабеля
11		Датчик движения потолочный

Примечание:

- 1) Розетки располагать на высоте 300мм (кроме указанных) от ур.чист.пола, выключатели на высоте 900мм от ур.чист. пола.
- 2) Все электро точки располагать от угла на 200 мм (если не указано иное) и по центру простенка.
- 3) Расположение розеток на кухне уточнить с поставщиком кухни
- 4) Все необходимые изменения в проекте согласовать с заказчиком.

	Дизайнер		План расположения розеток и выключателей	Стадия	Лист	Масштаб
	Заказчик			ЭП	11	1:50

План привязки светильников к выключателям



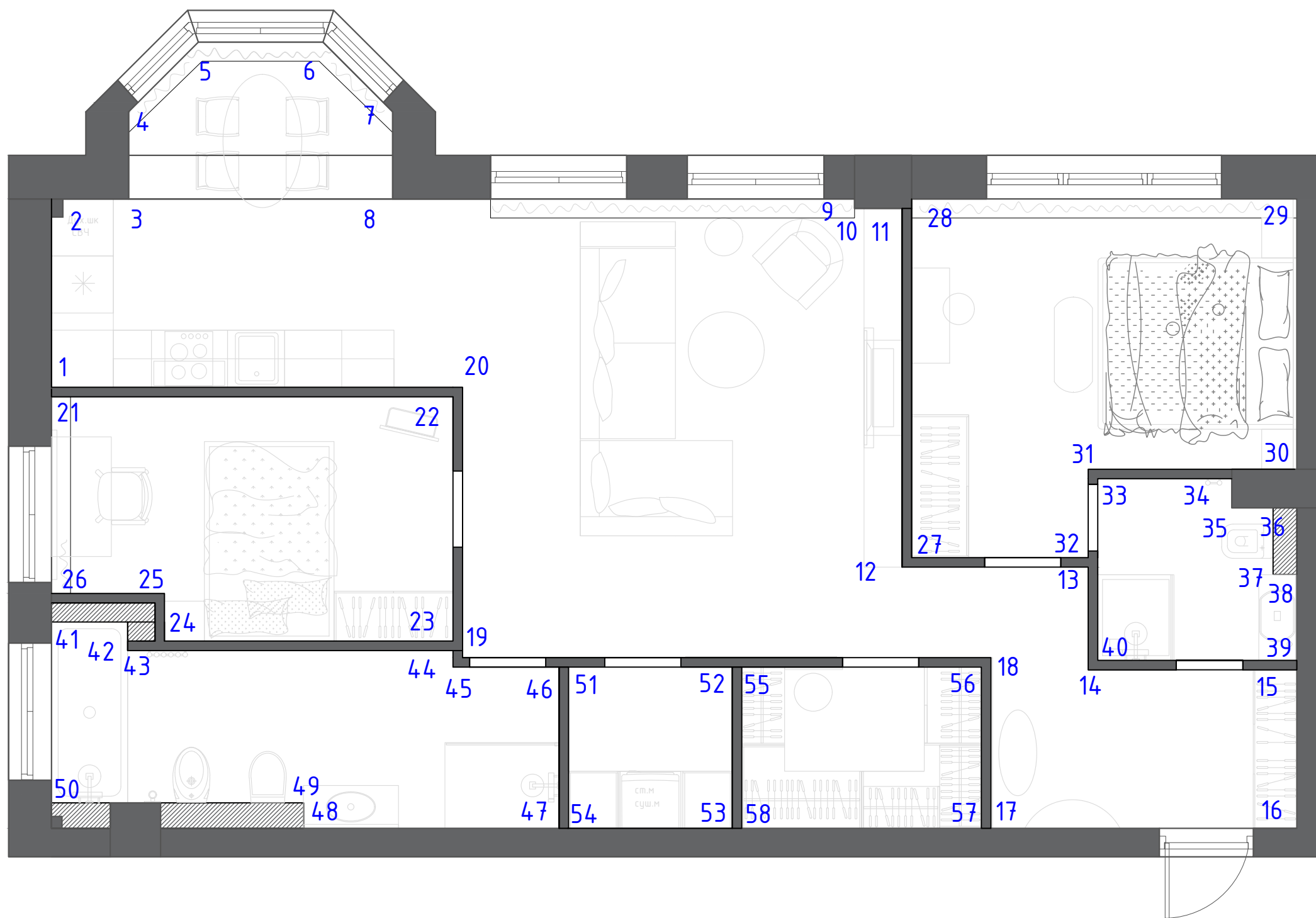
Условные обозначения		
1		Розетка 220V
2		Силовая розетка
3		Розетка Internet
4		Розетка TV
5		Выключатель одноклавишный
6		Выключатель двухклавишный
7		Терморегулятор
8		Мастер- выключатель
9		Проходной выключатель
10		Электро вывод кабеля
11		Датчик движения настенный

Примечание:

- 1) Розетки располагать на высоте 300 мм (кроме указанных) от уровня чистого пола, выключатели на высоте 900мм (кроме указанных). По центру простенка или 200мм от проема и угла (если не указано иное).
- 2) Все группы выключателей при входе в помещение расположить в вертикальных рамках!
- 3) До начала электромонтажных работ получить от провайдера кабельного телевидения, схему подключения аппаратуры, согласованную с заказчиком.
- 4) Все необходимые изменения в проекте согласовать с заказчиком.

Дизайнер		План привязки светильников к выключателям	Стадия	Лист	Масштаб
Заказчик			ЭП	12	1:50

Нумерация стен для разверток

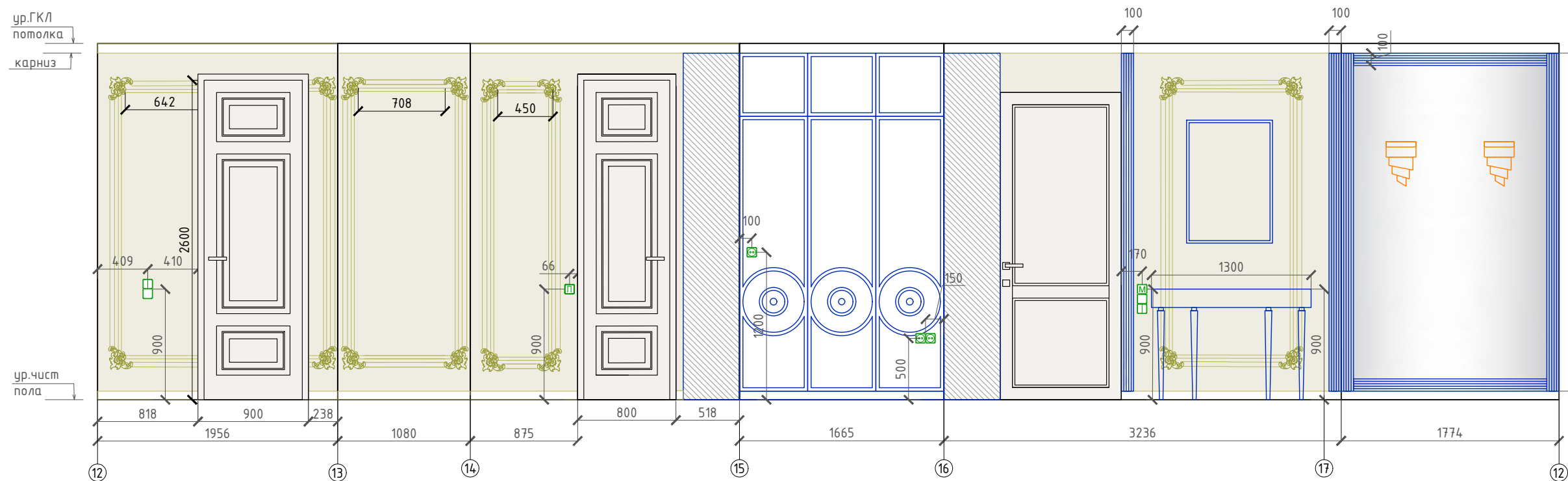


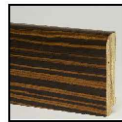
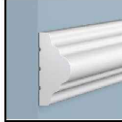
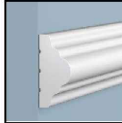


	Дизайнер		Нумерация стен для разверток	Стадия	Лист	Масштаб
	Заказчик			ЭП	13	1:50

Условные обозначения

№	Условное обозначение	Наименование	Площадь, м.кв
1		покраска стен	14

Развертка стен прихожей



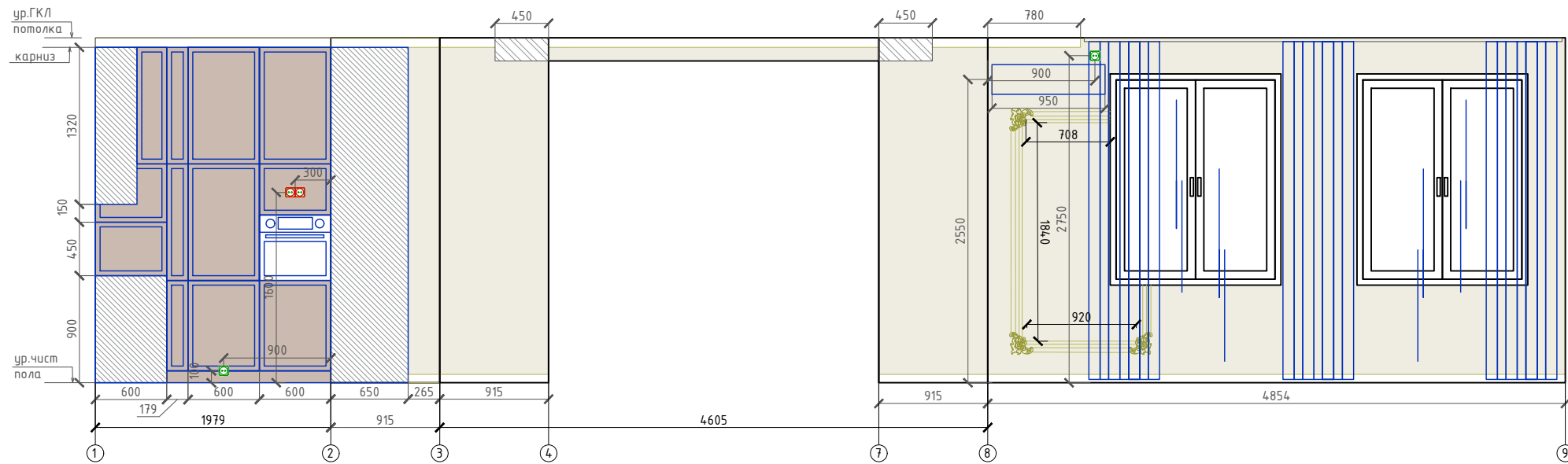
-  Плинтус напольный МДФ в шпоне (70*15*2000мм)
-  МОЛДИНГ, 38X18, внешн.
-  МОЛДИНГ, 26X12, внутр.
-  КАРНИЗ, 80X80
-  Угловой элемент правый\левый (253*183*23)

Примечание:

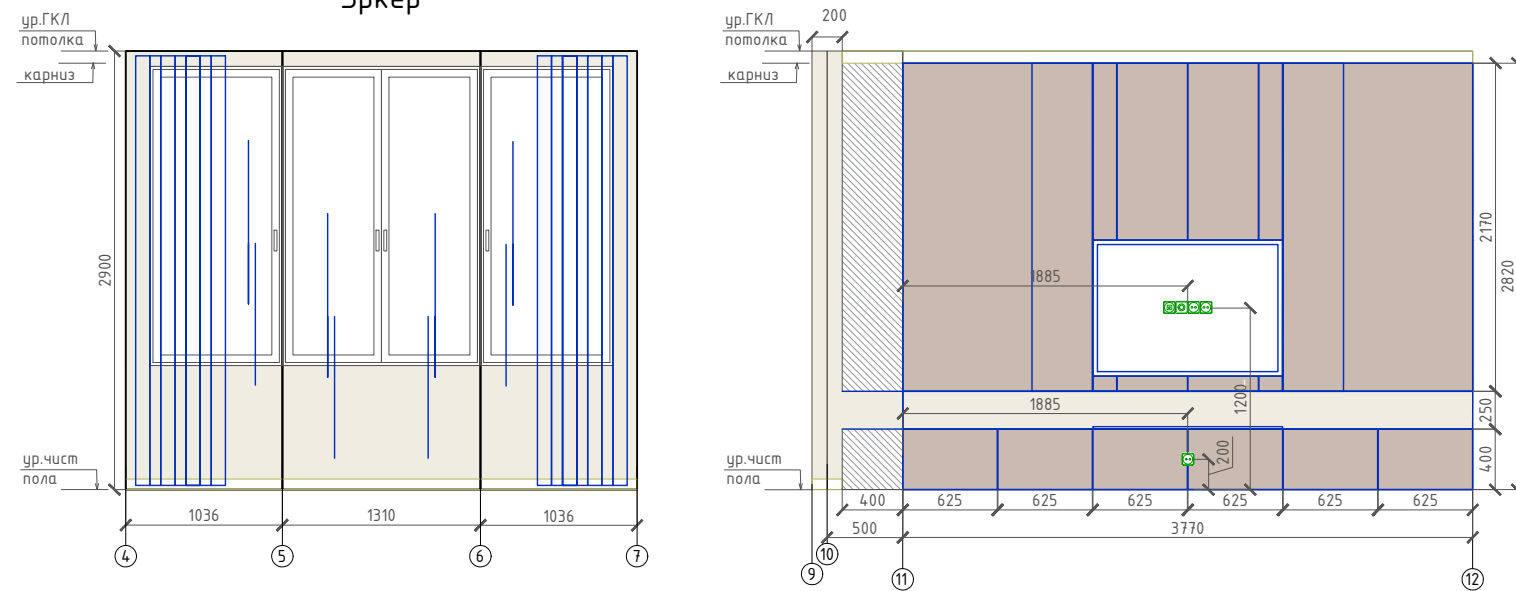
- 1) Выключатели располагать на высоте 900 мм от уровня чистого пола (кроме указанных).
- 2) Розетки располагать на высоте 300мм от ур.чист.пола (кроме указанных).
- 2) Все электро точки располагать от угла на 200 мм (если не указано иное) и по центру простенка.
- 4) За встроенной мебелью стены оставить без покраски.
- 5) Все материалы даны без учета запаса.
- 6) Все размеры уточнять при производстве строительных работ после выравнивания стен и устройства стяжки пола!

Дизайнер		Развертка стен прихожей	Стадия	Лист	Масштаб
Заказчик			ЭП	14	1:50

Развертка стен кухни-гостиной

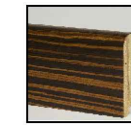


Эркер



Условные обозначения

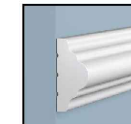
№	Усл.обозначение	Наименование	Площадь, м.кв
1		покраска стен	32



Плинтус напольный МДФ в шпоне (70*15*2000мм)



МОЛДИНГ, 38X18, внешн.



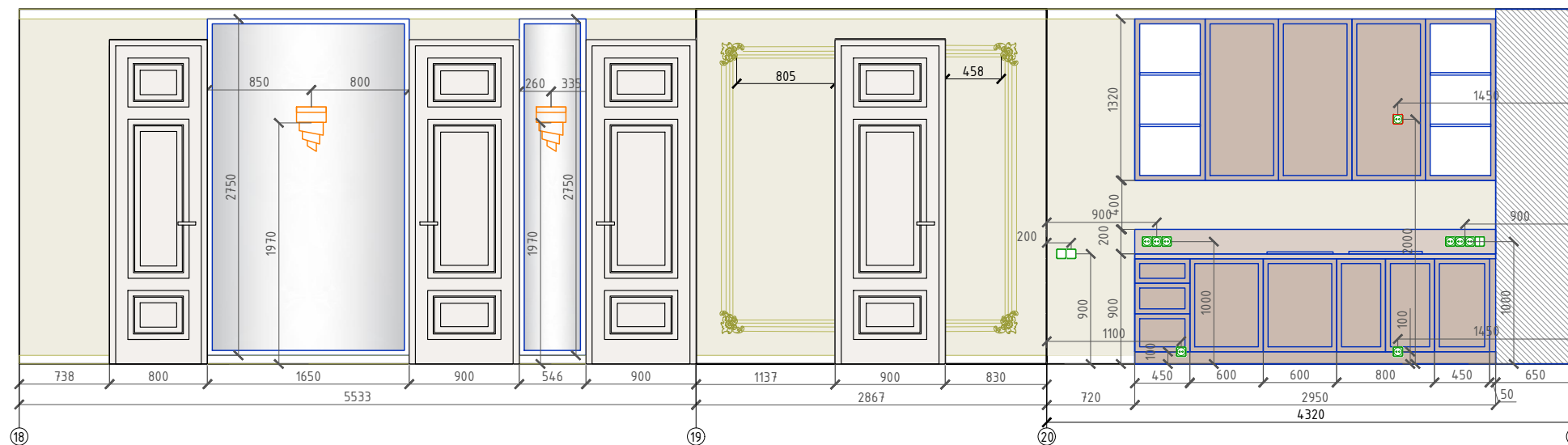
МОЛДИНГ, 26X12, внутрн.



КАРНИЗ, 80X80



Угловой элемент правый\левый (253*183*23)



Примечание:

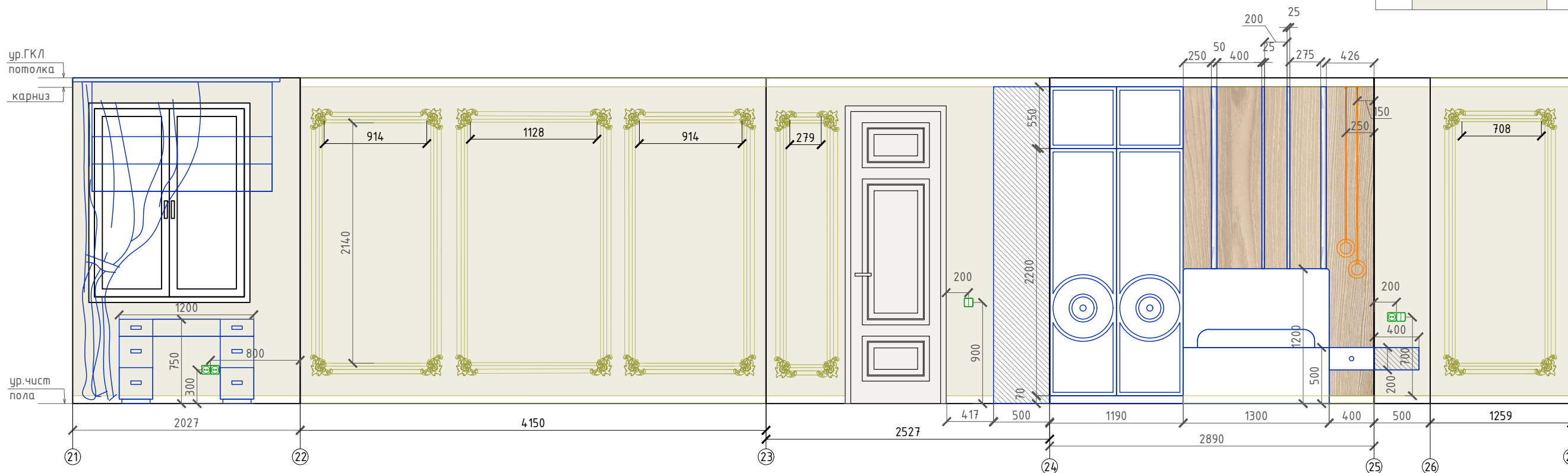
- 1) Выключатели располагать на высоте 900 мм от уровня чистого пола (кроме указанных).
- 2) Розетки располагать на высоте 300мм от ур.чист.пола (кроме указанных).
- 2) Все электро точки располагать от угла на 200 мм (если не указано иное) и по центру простенка.
- 3) За встроенной мебелью стены оставить без покраски.
- 4) Все материалы даны без учета запаса.
- 5) Все размеры уточнять при производстве строительных работ после выравнивания стен и устройства стяжки пола!


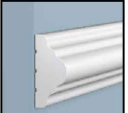
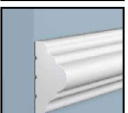
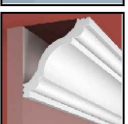

Дизайнер		Развертка стен кухни-гостиной	Стадия	Лист	Масштаб
Заказчик			ЭП	15	1:50

Развертка стен детской

Условные обозначения

№	Усл.обозначение	Наименование	Площадь, м.кв
1		покраска стен	23,3



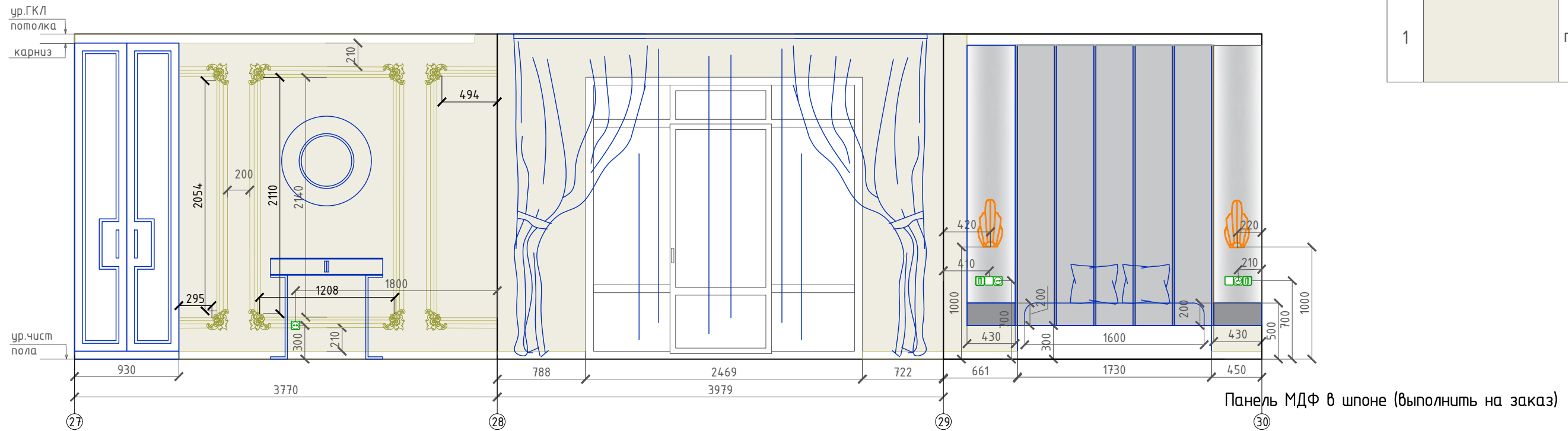
-  Плинтус напольный МДФ в шпоне (70*15*2000мм)
-  МОЛДИНГ, 38X18, внешн.
-  МОЛДИНГ, 26X12, внутр.
-  КАРНИЗ, 80X80
-  Угловой элемент правый\левый (253*183*23)

Примечание:

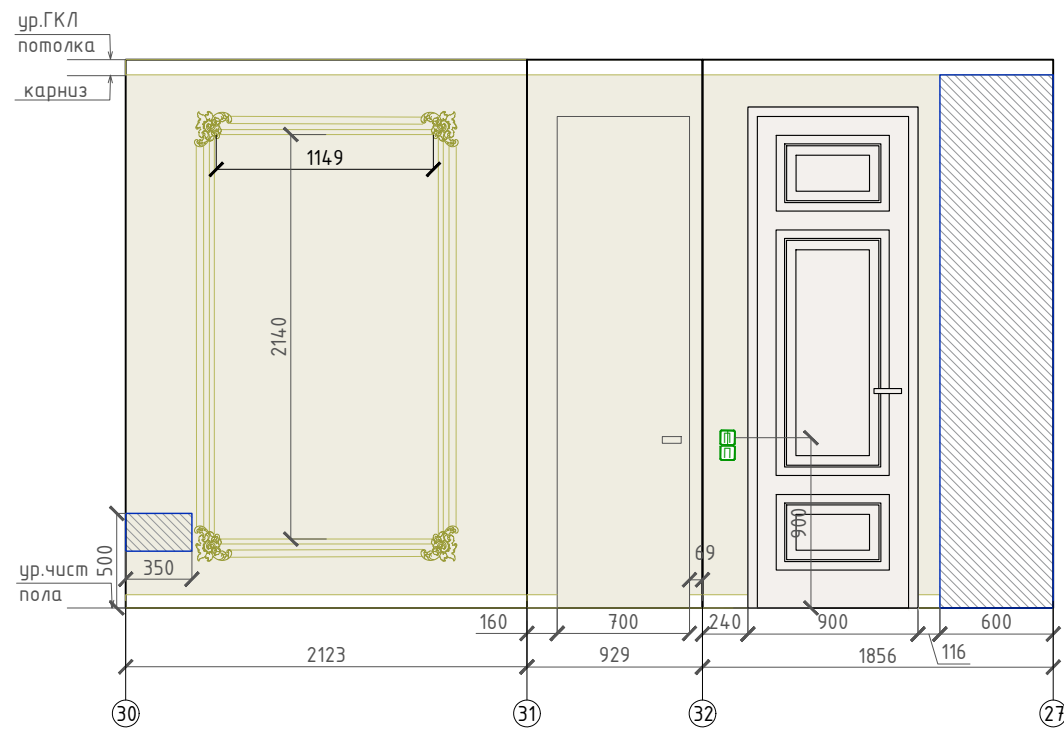
- 1) Выключатели располагать на высоте 900 мм от уровня чистого пола (кроме указанных).
- 2) Розетки располагать на высоте 300мм от ур.чист.пола (кроме указанных).
- 2) Все электро точки располагать от угла на 200 мм (если не указано иное) и по центру простенка.
- 4) За встроенной мебелью стены оставить без покраски.
- 5) Все материалы даны без учета запаса.
- 6) Все размеры уточнять при производстве строительных работ после выравнивания стен и устройства стяжки пола!

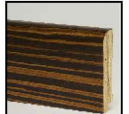
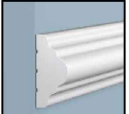
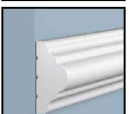


Дизайнер		Развертка стен детской	Стадия	Лист	Масштаб
Заказчик			ЭП	16	1:50

Развертка стен спальни



Условные обозначения			
№	Усл.обозначение	Наименование	Площадь, м.кв
1		покраска стен	22,5



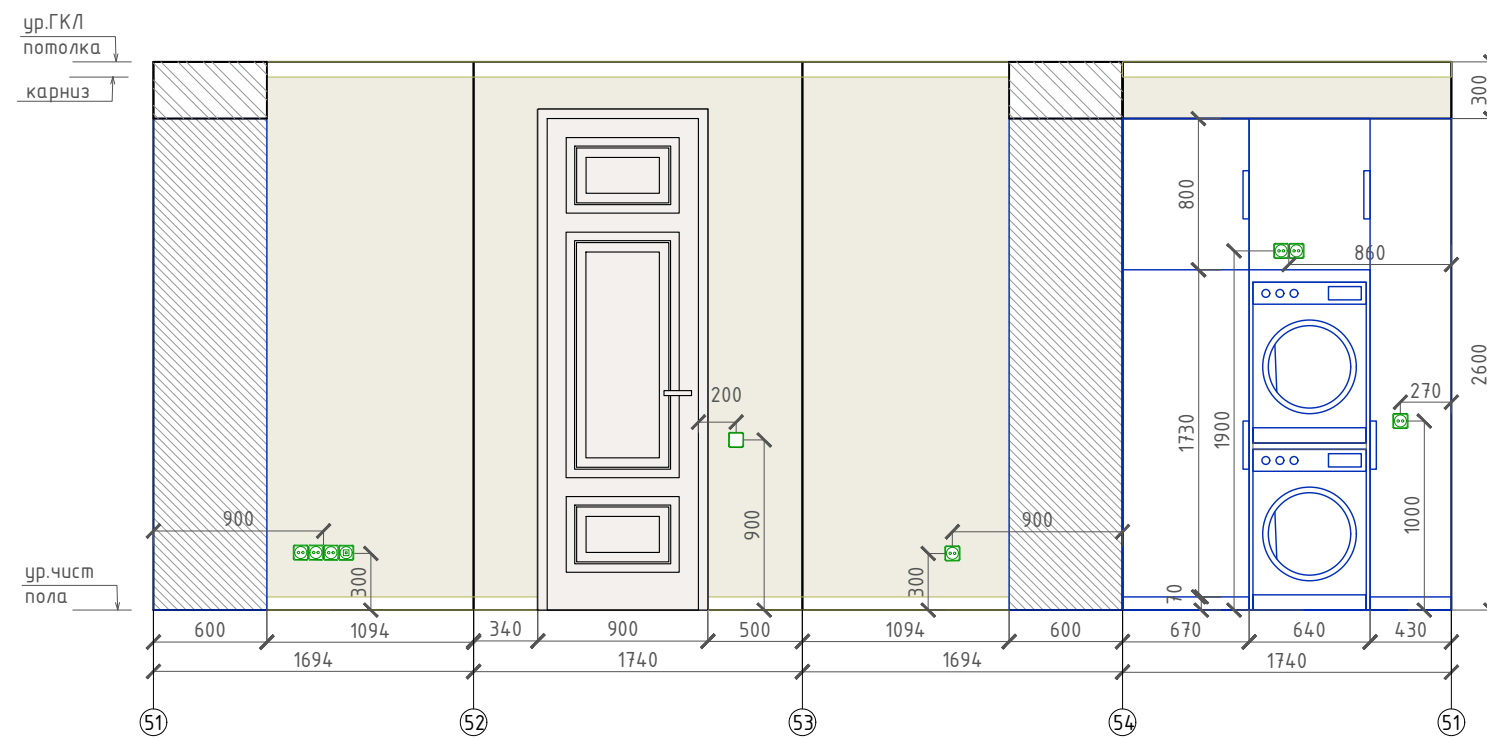
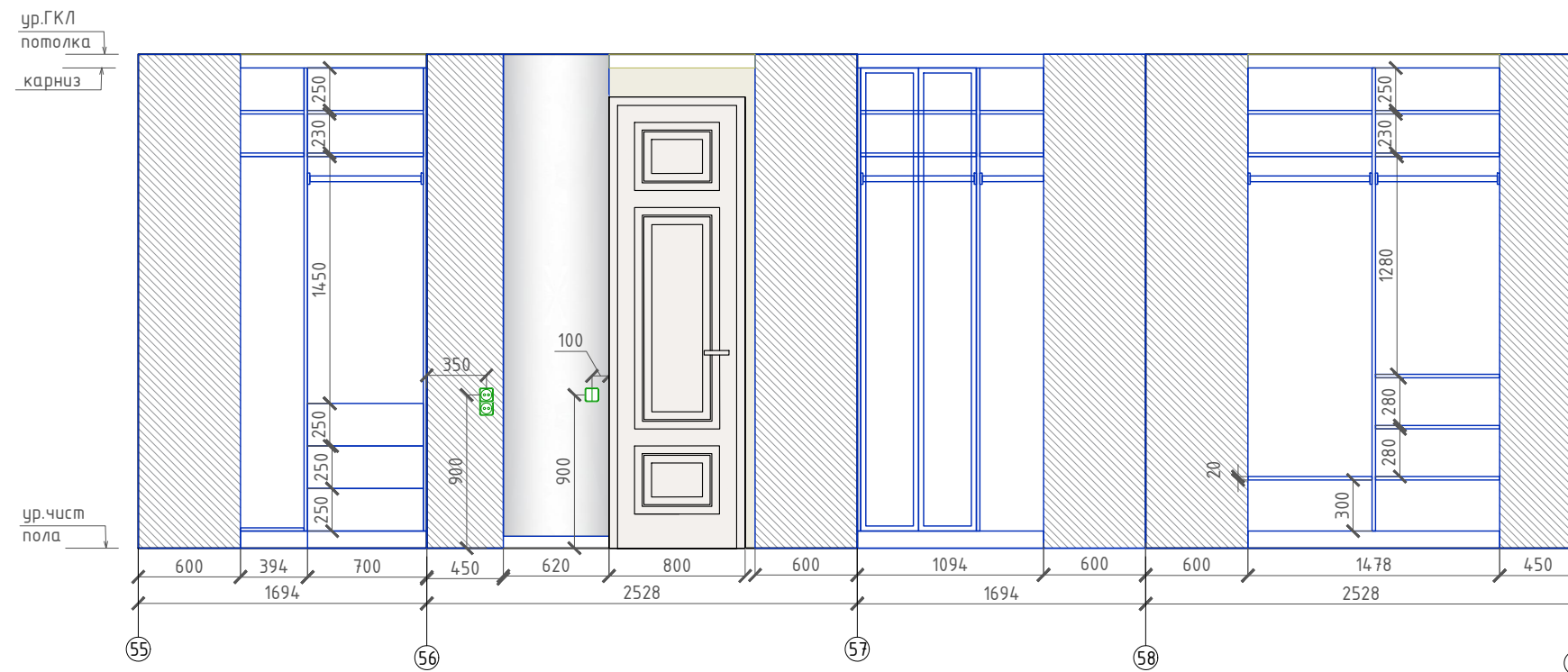
-  Плинтус напольный МДФ в шпоне (70*15*2000мм)
-  МОЛДИНГ, 38X18, внешн.
-  МОЛДИНГ, 26X12, внутр.
-  КАРНИЗ, 80X80
-  Угловой элемент правый\левый (253*183*23)

Примечание:

- 1) Выключатели располагать на высоте 900 мм от уровня чистого пола (кроме указанных).
- 2) Розетки располагать на высоте 300мм от ур.чист.пола (кроме указанных).
- 2) Все электро точки располагать от угла на 200 мм (если не указано иное) и по центру простенка.
- 4) За встроенной мебелью стены оставить без покраски.
- 5) Все материалы даны без учета запаса.
- 6) Все размеры уточнять при производстве строительных работ после выравнивания стен и устройства стяжки пола!

Дизайнер		Развертка стен спальни	Стадия	Лист	Масштаб
Заказчик			ЭП	17	1:50

Развертка стен гардеробной и постирочной



Условные обозначения

№	Усл.обозначение	Наименование	Площадь, м.кв
1		покраска стен	9,5



Плинтус напольный МДФ в шпоне (70*15*2000мм)

КАРНИЗ, 80X80

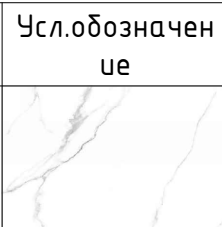
Примечание:

- 1) Выключатели располагать на высоте 900 мм от уровня чистого пола (кроме указанных).
- 2) Розетки располагать на высоте 300мм от ур.чист.пола (кроме указанных).
- 2) Все электро точки располагать от угла на 200 мм (если не указано иное) и по центру простенка.
- 4) За встроенной мебелью стены оставить без покраски.
- 5) Все материалы даны без учета запаса.
- 6) Все размеры уточнять при производстве строительных работ после выравнивания стен и устройства стяжки пола!

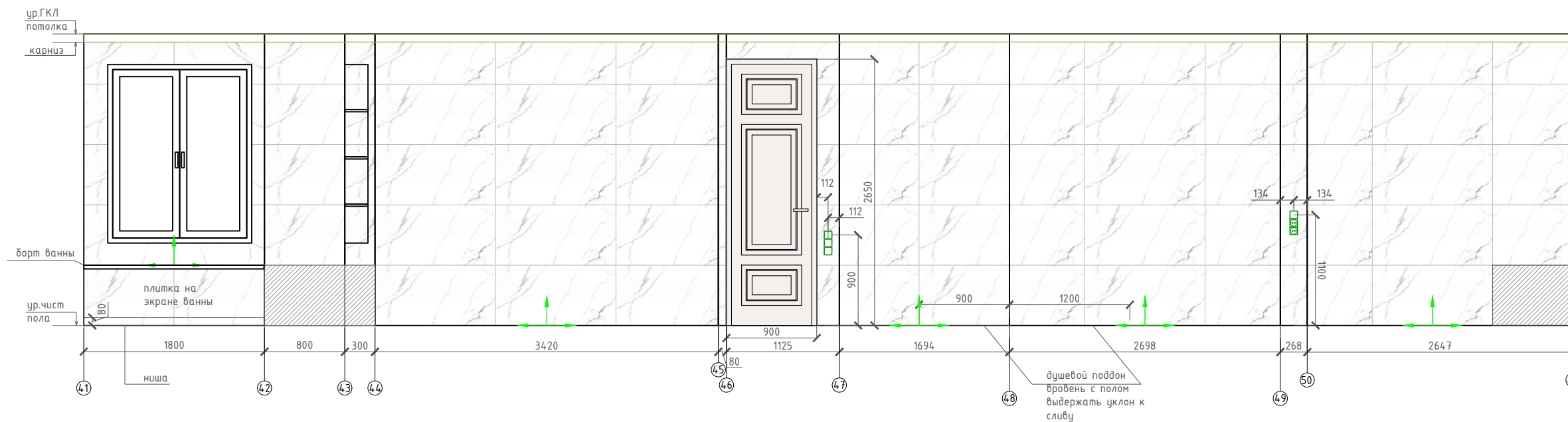
Дизайнер		Развертка стен гардеробной и постирочной	Стадия	Лист	Масштаб
Заказчик			ЭП	18	1:50

Раскладка плитки ванна и душевая

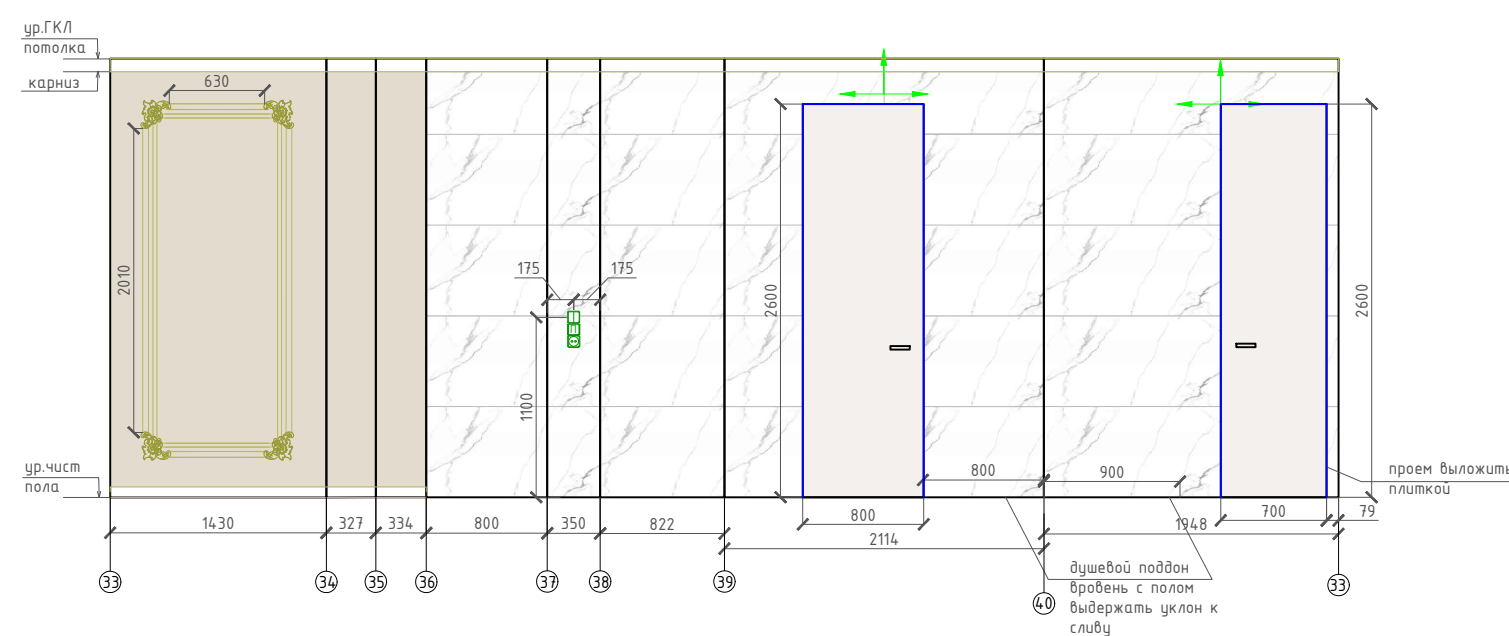
Условные обозначения

№	Усл.обозначение	Наименование	Площадь, м.кв
1		Керамогранит Neodom Ambassador Mckinley Polished (60x120)см	72

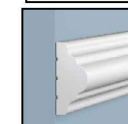
Раскладка плитки ванна



Раскладка плитки душевая при спальне



Плинтус напольный МДФ в шпоне (70*15*2000мм)



МОЛДИНГ, 38X18, внешн.



МОЛДИНГ, 26X12, внутр.



КАРНИЗ, 80X80



Угловой элемент правый\левый (253*183*23)

Примечание:

- 1) Плитка учтена только на стены!! Напольную см.план пола.
- 2) Все материалы даны без учета запаса.
- 3) Все размеры уточнять при производстве строительных работ после выравнивания стен и устройства стяжки пола!
- 4) Все внешние углы пилить под 45гр!

Дизайнер		Раскладка плитки ванна и душевая	Стадия	Лист	Масштаб
Заказчик			ЭП	19	1:50